



SECURE PEOPLE COUNT DEVICE

セキュアステレオカメラ

SS-2500F

希望小売価格オープン

パワフルなセキュア・ステレオカメラ「SS-2500F」シリーズ。

高精度の画像解析を実現する画期的な映像デバイスは3Dカメラによる画像データの取得と分析をカメラ本体内でリアルタイムで実行します。

高性能のデータ収集と分析を可能にし、人数計測、動線分析、滞在分析に威力を発揮します。

特長

● 最先端のステレオビジョン技術を搭載

ステレオビジョン技術に「よって得られた3D情報により、大人と子供、ショッピングカートなどを区別することができます。人物の影も区別することができ、照度の影響を受けず高精度のデータ収集を実現します。

● データ分析回路を内蔵

本体には特許を取得した経路追跡技術が統合されております。3D情報に加え、時間や位置、速度、身長、動線、集団といったデータ収集をします。追加のコンピュータや帯域を用いることなく、高度な行動分析を実現します。

● コンパクト設計&PoE給電対応

59mmx162mmx40.5mmのコンパクトなデザインは、店舗の内装に違和感を与えません。また、PoE給電にするため、本体への配線もLANケーブル1本で済み、設置や移動が簡単です。

主な仕様

▶ 3Dカメラ+データ分析回路のオールインワン構造

▶ 低照度、低コントラスト環境下や屋内、屋外での使用が可能

▶ 身長(被写体の高さ)によるフィルタリングが可能

▶ TCP/IPにより、WEBブラウザからのリモート設定、管理、オンデマンドでの精度認証が可能

▶ データを収集、解析するエリアを最大32ゾーンまで設定することが可能

▶ データはXMLでパッケージされ、HTTPやFTP、Eメールでの伝送が可能

▶ 設置高2.2m ~ 14mをサポート

▶ 一体型マウントでさらに設置が簡単

活用例

活用例1 人数計測

1 入口・ゾーンの来店客の人数を把握。過去のデータと比較しマネージメントに活用

2 ゾーン毎・時間毎の正確な来店客の行動を把握。待ち時間の改善を行いゲストのしんらぎと満足度を向上。また、アテンド社員を増やすことなく適切に配置。



ゲストの人数を計測



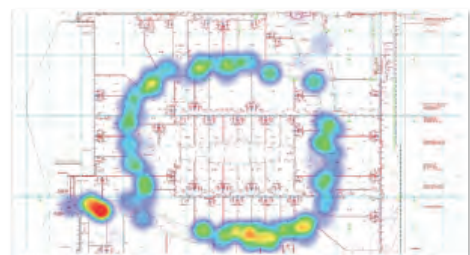
エリア内・通路毎の人数を計測

活用例2

ホットスポット分析

1 Heat Mapにてエリア内のホットスポットを知る。来店客の購買力の向上に繋げる。

2 来店客の店内の滞在時間を分析する。商品をスタッフの適正配置を検討する指標として活用。



SECURE PEOPLE COUNT DEVICE

セキュアステレオカメラ

SS-2500F

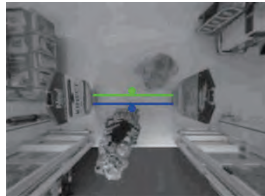


SECURE ANALYTICS

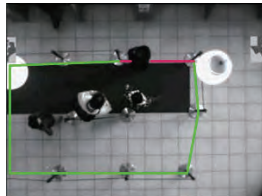
セキュアステレオカメラGen2 SS-2500Fは、最先端のステレオビジョン技術を採用した高精度な3Dセンサーです。一つのデバイスで様々な測定を高い精度で実現します。

概要

● 基本となる4つの測定テクノロジー



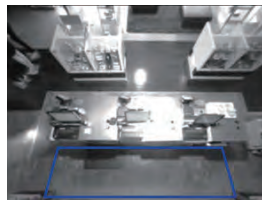
ピープルカウンティング
カウンティングラインの双方向計測



行列測定
列の長さ、待ち時間

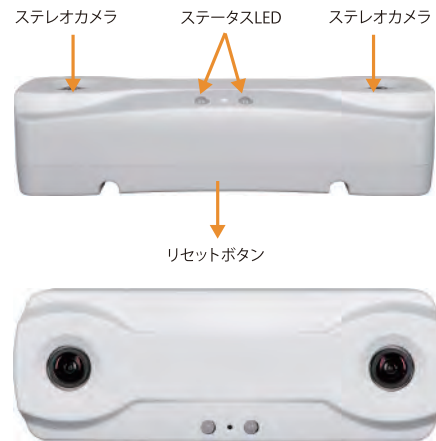


サービス
接客状況、接客に要した時間



検知
侵入検知

● SSC-2510各部の名称



アプリケーション

アプリケーション 1

● 多種多様なダッシュボード

セキュアステレオカメラ SS-2500Fで測定したデータをダッシュボードで表示します。グラフ化された情報をリアルタイムでモニタリングすることができます。また比較したい過去の比較データをグラフ上に表示することが可能です。また、オプションにて行列待ち、セールスレポートデータを表示することが可能になります。

▶ 多種多様なダッシュボード

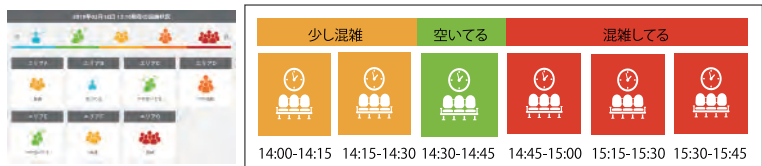


アプリケーション 2

● APIによるWeb連携

セキュアステレオカメラ SS-2500Fで測定したデータを使用して施設/入口の入退人数をカウントすることで、これまでは肌感覚で測っていた混雑状況を見える化するサービスです。混雑状況をデータとして提供するので、皆様のテイストに合わせて表示することが可能です。

▶ 混雑見える化ソリューション



仕様

■ ハードウェア

項目	仕様
レンズオプション	設置高2.2 - 7m (2.5mm) 6-14m (6.0mm)
外装	プラスチック(ホワイト色)
ソフトウェア	本体に内蔵(TFTPによるアップグレードが可能)
LED	3色表示(レッド、アンバー、グリーン)
寸法	59mm×162mm×40.5mm
重量	約0.25kg
消費電力、電源供給	消費電力：最大6W、PoE

■ ネットワーク

項目	仕様
イーサネット	10/100Mbイーサネット(シングルチャンネル)
アドレス	DHCP、固定IP
プロトコル	TCP/IP、DHCP HTTP プロキシ
時間同期	SNTP、デイトタイムプロトコル、専有
データ伝送	HTTP、SMTP、FTP
セキュリティ	HTTPS、FTPS
ソフトウェアの更新	TFTP、HTTP、HTTPS

※リーフレットに掲載されている内容は予告なく変更される場合がございます。

● 製品に関するお問い合わせは

株式会社 セキュア <https://secureinc.co.jp/>



東京本社
〒163-0220 東京都新宿区西新宿 2-6-1 新宿住友ビル 20F
TEL.03-6911-0660 FAX.03-6911-0664

福岡営業所
〒812-0013 福岡県福岡市博多区博多駅東 1-14-34 博多ICビル 5F
TEL.092-292-1840 FAX.092-292-1841

大阪営業所
〒540-0025 大阪府大阪市中央区徳井町 2-4-14 宇野ビルディング 2F
TEL.06-4790-8680 FAX.06-4790-8681

福島営業所
〒963-8001 福島県郡山市大町 2-12-13 宝栄郡山ビル603
TEL.024-953-5751 FAX.024-953-5752